

Notre Père

AL 72-03

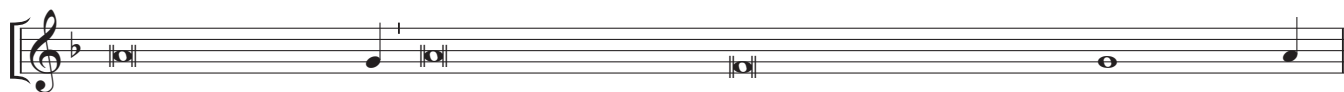
Texte: AELF

Musique: d'après Nikolaï RIMSKY-KORSAKOV

Adaptation: Matinées Chantantes

© ADF Musique / Éditions de l'Emmanuel

INTRODUCTION *Célébrant*



Unis dans le même Es - prit, nous pouvons dire avec con - fiance la prière que nous avons re - çue du Sau - veur :

Fa Do Fa

No - tre Pè - re, qui es aux cieus, que ton nom soit sanc - ti - fié, que ton rè - gne

Do Ré m Do Fa Sol m

vien - ne, que ta vo - lon - té soit fai - te sur la ter - re comme au ciel.

Sol m Do Fa

Don - ne - nous au - jour - d' - hui no - tre pain de ce jour.

Ré m Do Do Ré m Do Fa Ré m

Par - don - ne - nous nos of - fen - ses, com - me nous par - don - nons aus - si à ceux qui nous ont of - fen - sés.

Rém Do Fa Solm Solm Do Fa

Et ne nous lais - se pas en - trer en ten - ta - tion mais dé - li - vre - nous du Mal.

Detailed description: This system contains the first two staves of the musical score. The top staff is the vocal line with lyrics and solfège syllables (Rém, Do, Fa, Solm, Solm, Do, Fa) above it. The bottom staff is the piano accompaniment. The key signature has one flat (B-flat).

EMBOLISME *Célébrant*

Délivre-nous de tout mal, Sei-gneur, et donne la paix à no - tre temps ;

Detailed description: This system contains the first staff of the embolism. The vocal line has lyrics and rests. The piano accompaniment consists of a few chords.

par ta miséricorde, libère-nous du pé - ché, rassure - - - nous devant les é - preu - ves,

Detailed description: This system contains the second staff of the embolism. The vocal line has lyrics and rests. The piano accompaniment continues with chords.

en cette vie où nous espérons le bonheur que tu pro - mets et l'avènement de Jésus Christ, notre Sau - veur.

Detailed description: This system contains the third staff of the embolism. The vocal line has lyrics and rests. The piano accompaniment continues with chords.

DOXOLOGIE *(Tous)*

Fa Rém Do Fa Solm

Car c'est à toi qu'ap - par - tien - nent le rè - gne, la puis - sance et la gloi - re,

Detailed description: This system contains the first two staves of the doxology. The top staff is the vocal line with lyrics and solfège syllables (Fa, Rém, Do, Fa, Solm) above it. The bottom staff is the piano accompaniment. The key signature has one flat (B-flat).

Do Fa

pour les siè - cles des siè - cles ! A - men

Detailed description: This system contains the second two staves of the doxology. The top staff is the vocal line with lyrics and solfège syllables (Do, Fa) above it. The bottom staff is the piano accompaniment.

Notre Père

AL 72-03

Texte: AELF

Musique: d'après Nikolaï RIMSKY-KORSAKOV

Adaptation : Matinées Chantantes

© ADF Musique / Éditions de l'Emmanuel

Unis dans le même Esprit,
nous pouvons dire avec confiance
la prière que nous avons reçue du Sauveur :

**Notre Père, qui es aux cieux,
que ton nom soit sanctifié,
que ton règne vienne,
que ta volonté soit faite sur la terre comme au ciel.
Donne-nous aujourd'hui notre pain de ce jour.
Pardonne-nous nos offenses,
comme nous pardonnons aussi à ceux qui nous ont offensés.
Et ne nous laisse pas entrer en tentation
mais délivre-nous du Mal.**

Délivre-nous de tout mal, Seigneur,
et donne la paix à notre temps ;
par ta miséricorde, libère-nous du péché,
rassure-nous devant les épreuves,
en cette vie où nous espérons
le bonheur que tu promets
et l'avènement de Jésus Christ, notre Sauveur.

**Car c'est à toi qu'appartiennent le règne,
la puissance et la gloire, pour les siècles des siècles !**